



شرکت مخابرات استان آذربایجان غربی
مرکز تماس- 2020

آموزش تنظیم مودم TP-LINK مدل TD-W8151N

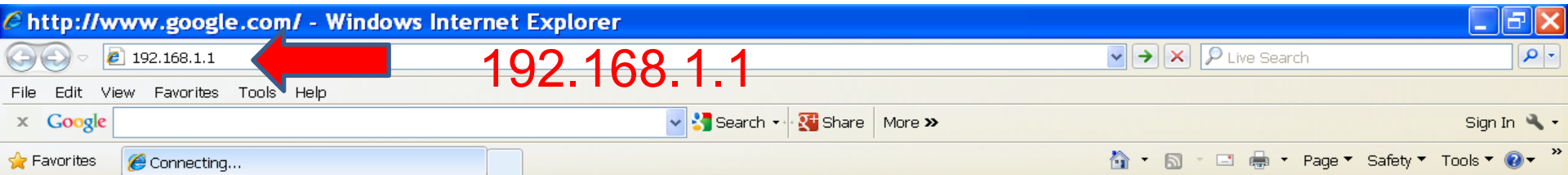


شرکت مخابرات استان آذربایجان غربی
مرکز تماس- 2020

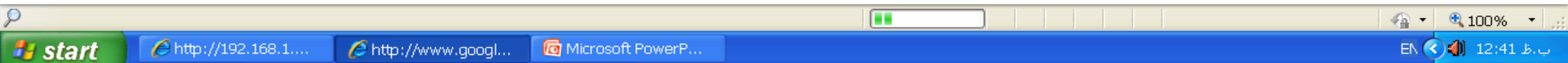




شرکت مخابرات استان آذربایجان غربی
مرکز تماس- 2020




در ابتدا در قسمت نوار آدرس یکی از مرورگرهای خود (اینترنت اکسپلورر، فایرفاکس و ...)
آدرس 192.168.1.1 را وارد می کنیم





شرکت مخابرات استان آذربایجان غربی
مرکز تماس- 2020

Connect to 192.168.1.254



User name:

Password:

Remember my password

OK Cancel

در کادر روبرو
username
password را که هر
دو admin می باشند
را وارد می کنیم



شرکت مخابرات استان آذربایجان غربی
مرکز تماس- 2020

Quick Start

The Wizard will guide you through these four quick steps. Begin by clicking on **NEXT**.

Step 1. Choose your time zone

Step 2. Set your Internet connection

Step 3. Wireless network configuration

Step 4. Save settings of this ADSL Router




NEXT EXIT



شرکت مخابرات استان آذربایجان غربی
مرکز تماس - 2020

Quick Start - Time Zone

Select the appropriate time zone for your location and click **NEXT** to continue.

BACK NEXT EXIT





شرکت مخابرات استان آذربایجان غربی
مرکز تماس - 2020

Quick Start - ISP Connection Type

Select the Internet connection type to connect to your ISP. Click **NEXT** to continue.

Dynamic IP Address

Choose this option to obtain a IP address automatically from your ISP.

Static IP Address

Choose this option to set static IP information provided to you by your ISP.

PPPoE/PPPoA

Choose this option if your ISP uses PPPoE/PPPoA. (For most DSL users)

Bridge Mode

Choose this option if your ISP uses Bridge Mode.

BACK

NEXT

EXIT



شرکت مخابرات استان آذربایجان غربی
مرکز تماس - 2020

Quick Start - PPPoE/PPPoA

Enter the PPPoE/PPPoA information provided to you by your ISP. Click **NEXT** to continue.

نام کاربری ارائه شده توسط مخابرات



Username:

پسورد ارائه شده توسط مخابرات



Password:



VPI:

0

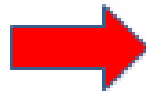
(0-255)



VCI:

35

(1-65535)



Connection Type:

PPPoE LLC



BACK

NEXT

EXIT



http://192.168.1.1/wizard/wizardWlan.htm - Windows Internet Ex...
http://192.168.1.1/wizard/wizardWlan.htm

TP-LINK®

Quick Start - Wlan

You may enable/disable Wlan, change the Wlan SSID and Authentication type in this page.
Click **NEXT** to continue.

Access Point : Activated Deactivated

SSID : TP-LINK_6B43A6

Broadcast SSID : Yes No

Authentication Type : WPA2-PSK

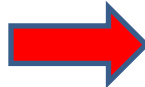
Encryption : WEP-64Bits
WEP-128Bits
WPA-PSK
WPA2-PSK
WPA-PSK/WPA2-PSK

Pre-Shared Key : (8~63
alphanumeric characters)

BACK NEXT EXIT

Done Internet 100%

نام وایرلس انتخابی



برای امنیت بیشتر بهتر است از گزینه WPA2-PSK استفاده شود. بعد از انتخاب این گزینه در کادر pre-shared key رمز 8 رقم به بالای انتخابی برای وایرلس خود را وارد می کنید.



شرکت مخابرات استان آذربایجان غربی
مرکز تماس- 2020

Quick Start Complete !!

The Setup Wizard has completed. Click on **BACK** to modify changes or mistakes. Click **NEXT** to save the current settings.

BACK NEXT EXIT

